

	<p>Patron pour masque de soin en tissu</p>
---	---

I. Objet

Dans le cadre d'une situation dégradée et pour pallier à la pénurie de masque de soins, un modèle de création de masque de soins en textile est proposé pour :

- **Permettre de se protéger**
- **Continuer son activité professionnelle**
- **Permettre le maintien de l'activité de l'établissement et la prise en charge des patients**

II. Secteurs et professionnels concernés

Tous les professionnels du CHUGA :

- Des services de soins ne prenant pas en charge de patients Covid-19*
- Des services supports

* les services prenant en charge les patients Covid-19 sont :

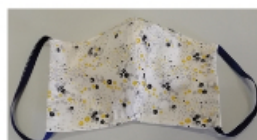
- Médecine infectieuse
- Secteurs de réanimation
- Pneumologie
- Les services de médecine interne (3^{ème} A, B et C)



III. Fabrication et entretien du masque de soins textile

Matériel nécessaire pour la réalisation :

- Chutes de coton (environ 20 cm) pour l'extérieur et la doublure
- Molleton fin, polaire fine, ...
- Elastique souple



Le masque de soin est composé de 2 couches de tissus en coton et 1 couche de molleton disposée entre les 2 couches.

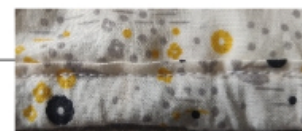
Patron en annexe

Entretien du masque :

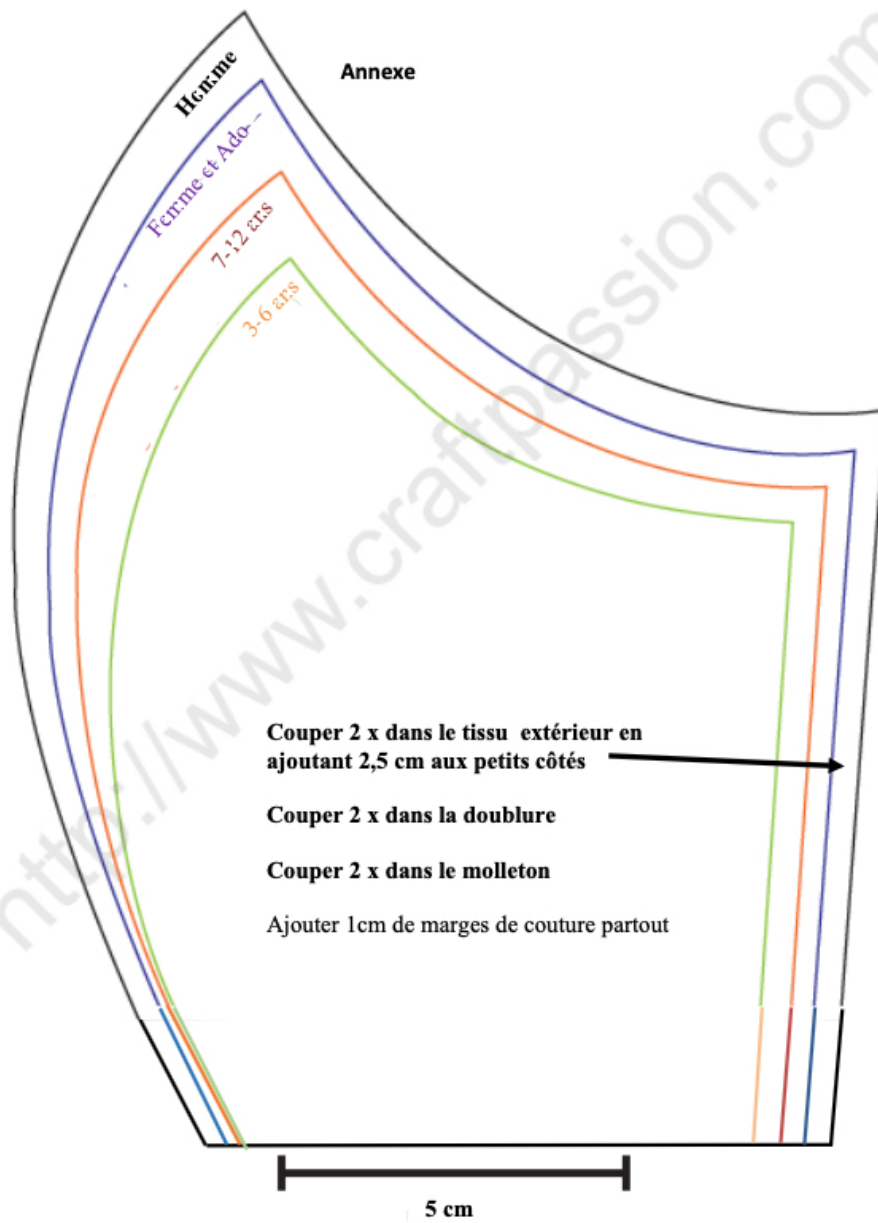
- Celui-ci est à la charge du professionnel
- Le laver **quotidiennement** à son domicile à 30°C avec du détergent classique

IV. Etapes de fabrication

1- Découper le patron (annexe)
2- Découper les pièces de tissus en coton nécessaire (voir patron) : nous obtenons 4 pièces de tissus
3- Découper le molleton (voir patron) : nous obtenons 2 pièces de molleton
4- Couper environ 2 élastiques de 30 cm pour le grand modèle (adapter la longueur à la taille souhaitée)
5- Assembler les 2 pièces de tissu « extérieur » endroit contre endroit » partie arrondie
6- Faire le même assemblage pour les 2 pièces tissu doublure
7- Assembler les 2 pièces de tissus obtenues « endroit contre endroit » en insérant les 2 pièces de molleton
Coudre uniquement en haut et en bas : ne pas coudre les petits côtés
8- Retourner l'ensemble sur l'endroit
9- Surpiquer la couture centrale (verticale)
10- Surpiquer le haut et le bas à quelques millimètres du bord
11- Replier les petits côtés (2 fois 1 cm) - repasser
12- Piquer à quelques millimètres du pli pour créer une coulisse
13- Faire glisser le nœud dans la coulisse pour le confort



JEUNE IN VERTICALE ELECTRONIQUE DE MONTMORILLON JUNE JUN



Mesurer ce segment avant de découper le patron

JERRE TU VEZAVUT ERELLUORRYPRE WU MULLURRREU JUT JUT